



Comune di **San Giorgio delle Pertiche**

(Provincia di Padova)

Sala piano Terra Biblioteca comunale – via Pinaffo n. 9/A **Modalità di accesso e utilizzo**

Ritiro e consegna chiavi di accesso: Le chiavi si possono ritirare presso l'Ufficio Istruzione, Biblioteca, Cultura al primo piano del Municipio, previo accordo, durante gli orari di apertura al pubblico.

Alla consegna è necessario sottoscrivere il modulo predisposto.

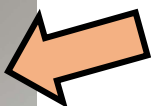
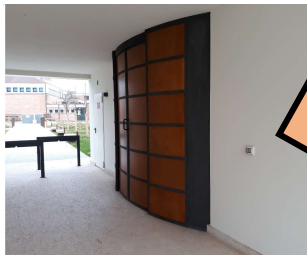
Le chiavi devono essere restituite il giorno successivo all'utilizzo, presso l'ufficio dove sono state consegnate.



In ingresso disattivare allarme: è consegnata una chiavetta di allarme assieme alle chiavi.

Il dispositivo per la disattivazione è posizionato sulla parete del passaggio pedonale (vicino alla porta tonda) Appoggiare la chiavetta dell'allarme finché si spegne la luce rossa e si accende la luce azzurra. Riattivare l'allarme all'uscita.

Dopo essere usciti e chiuse tutte le porte ricordarsi di riattivare l'allarme con le medesime modalità.



Ingresso alla sala pubblica (piano terra).

La porta di accesso al locale "sala pubblica" piano terra è quella a vetri di destra del porticato, sulla facciata principale antistante il parcheggio.

Le porte interne dei locali al piano terra si possono aprire con la chiave "passepartout2" compresa nel mazzo consegnato.



Utilizzo:

- **Sedie:** Le sedie sono ordinate e impilate su carrelli posti dietro ai pannelli in legno della sala riunioni. Al termine dell'incontro vanno riordinate e riposte nei carrelli.
- **Servizi igienici:** I bagni sono ubicati in fondo al corridoio a destra dell'ingresso.
- **Riscaldamento/climatizzazione:** con il dispositivo ambiente accendere i 3 ventil dislocati lungo il perimetro della sala riunioni e regolare la temperatura sul display in base alle esigenze (21° d'inverno; 25° d'estate). Al termine dell'utilizzo riposizionare la temperatura prima di lasciare la sala.



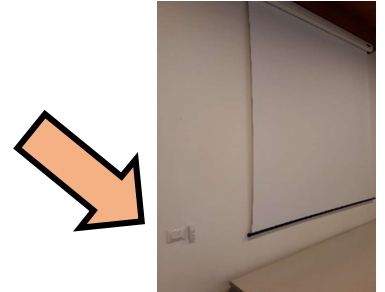
Proiettore e rete internet: i cavi per il proiettore sono conservati nella scatola bianca posizionata nel vano del pilastro laterale della sala (vicino alla porta d'ingresso). Nella scatola sono depositati una prolunga, una spina tripla e il telecomando del proiettore.



Collegare i cavi riposti nella scatola alle prese della parete opposta. Il PC non è disponibile quindi dovrà essere in dotazione all'utilizzatore della sala. Al termine dell'utilizzo riposizionare i cavi nella scatola prima di lasciare la sala. Riordinare spazi e attrezzature.



Il pulsante per srotolare e riavvolgere il telo si trova vicino al portoncino bianco.



Distributore bevande - È possibile utilizzare il distributore che si trova all'ingresso. La macchina non dà il resto. Segnalare al comune in caso di non funzionamento.

Lavagna a fogli - La sala dispone di una lavagna a fogli. I ricambi sono a cura dell'utilizzatore, salvo diversi accordi.

Riordino - I locali vanno lasciati puliti e riordinati, salvo diverse indicazioni. Le scope sono posizionate nel bagno di sinistra in fondo al corridoio. Eventuali rifiuti devono essere smaltiti a cura dell'utilizzatore.

Prodotti di igiene Covid: Gli utilizzatori portano propri prodotti, salvo diverse indicazioni.

Per eventuali segnalazioni Settore Servizi alla Persona del Comune di San Giorgio delle Pertiche:

- telefono 049 93 74 730
- e-mail socioculturale@comune.sangiorgiodellepertiche.pd.it
- orario di apertura al pubblico:
lunedì, mercoledì e venerdì dalle ore 10.00 alle ore 13.00
martedì dalle ore 15.30 alle ore 18.00 – sabato solo su appuntamento